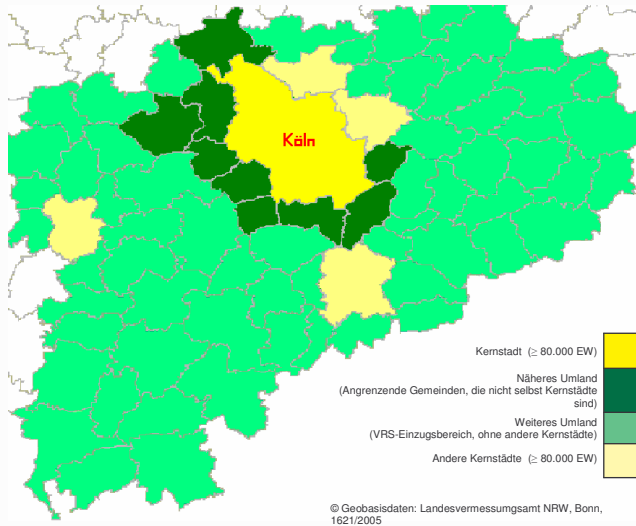


Stadt-Umland-Wanderungen in Nordrhein-Westfalen

Das Beispiel Köln

Suburbanisierung:

„Dekonzentrationsprozess von [...] Stadtregionen. Verursacht durch den Prozess der Stadtrandwanderung von Bevölkerung [...] und Wirtschaftsbetrieben [...].“ (Leser, 1998: 853)



Folgen der Suburbanisierung:

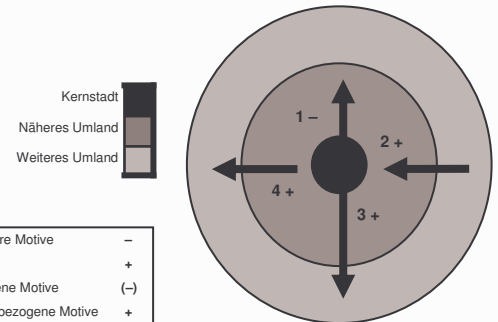
- Dekonzentration der Bevölkerung
- Zunahme des Pendlerverkehrs
- Soziale Segregation durch selektive Wegzüge
- Zunahme von Flächenversiegelung und -verbrauch
- Finanzielle Verluste der Kernstädte

Forschungsstand:

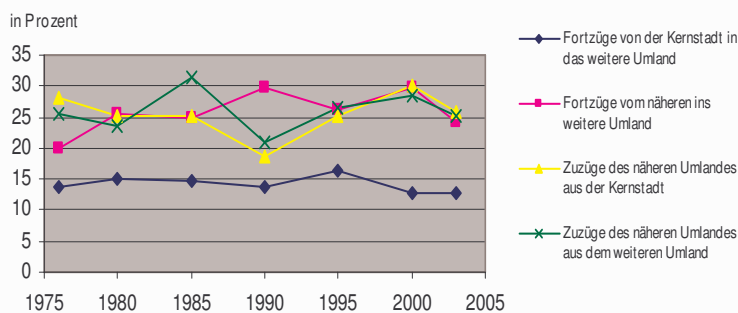
- Veränderte Zusammensetzung der wandernden Haushalte (veränderte Wertvorstellungen, Lebensverhältnisse etc.)
- Veränderung der Wandermotive
- Beachtung des demographischen Wandels
- Zunehmende Unabhängigkeit des Umlandes von der Kernstadt (vgl. Aring u. Herfert 2001; Brake, Dangschat u. Herfert 2001; ILS NRW 2005; Kreibisch 2004; LDS 2004; Spellerberg 2004)

Abgeleitete Forschungshypothesen:

- Das nähere Umland übernimmt Eigenschaften der Stadt und wird daher weniger Zielgebiet von Stadt-Umland-Wanderungen (1), sondern zunehmend von beruflich bedingten Zuwanderungen des weiteren Umlandes (2).
- Fortzüge in das weitere Umland sowohl aus der Kernstadt (3) als auch aus dem näheren Umland nehmen in Zuge einer erweiterten Suburbanisierung zu (4).
- Die Wandermotive verschieben sich zu Gunsten beruflicher und wohnumfeldbezogener Gründe. Persönlich-familiäre und wohnungsbezogene Motive nehmen dagegen eher ab.



Wanderungsbewegungen in der Kölner Stadtregion



Motive für Stadt-Umland-Wanderungen

- Persönlich-familiäre Gründe gehen deutlich zurück
- Berufliche Gründe steigen minimal an
- Sowohl der Wunsch nach Wohneigentum, als auch andere wohnungsbezogene Motive nehmen zu
- Gleiches gilt für wohnumfeldbezogene Motive

Empirische Befunde:

- Die Fortzüge aus der Kernstadt ebenso wie die Fortzüge aus dem näheren Umland ins weitere Umland nehmen ab.
- Trotz abnehmender Tendenz sind die Zuzüge von der Kernstadt ebenso wie die Zuzüge von dem weiteren Umland in das nähere Umland in den letzten Jahren eher gestiegen.

Motive¹⁾ für Stadt-Umland-Wanderungen (1978 und 2001-02)

